



CATALOGO GENERALE

I M P I A N T I Z I G O M A T I C I

ZIGOPlus⁺

ZIGOMATIC





IDC® - Implant & Dental Company nasce dall'esperienza nel settore dentale e nella meccanica di precisione ed è una sintesi di esperienze di dentisti, esperti del settore nel campo dell'implantologia e del settore dentale.

IDC® studia, progetta e commercializza impianti dentali radicati nella tradizione ma con componenti e design innovativi che consentono di soddisfare le ultime esigenze sia del professionista che del paziente.

Il design unico dei sistemi implantari IDC® - HELI® - HELIKON® - FINE® - LUCID® - DITRE® - PTERID® - ZIGOPLUS® sono il risultato di ricerca e soluzioni innovative in collaborazione con istituti di ricerca e con opinion leader di livello nazionale e internazionale, per mantenere questo costantemente nella tecnologia all'avanguardia.

La ricerca della qualità, sia nella produzione che nell'organizzazione e nei servizi forniti, è una scelta strategica dell'azienda, nonché fattore chiave del suo successo. Vengono effettuati controlli giornalieri sul 100% diretto e rigoroso dei semilavorati al termine di ogni fase del processo produttivo, utilizzando apparecchiature sofisticate, ottiche di precisione.

Per garantire questo elevato livello di qualità, ogni prodotto è stato sottoposto a estesi processi di test e verifica sia interni che esterni.

L'azienda mantiene i più elevati standard di qualità in tutti gli aspetti delle nostre operazioni, dalla ricerca e sviluppo, all'approvvigionamento delle materie prime, alla produzione, allo stoccaggio e alla consegna del prodotto, ai consulenti di vendita e al servizio clienti.

Con il programma IDC Academy® intende inoltre essere vicino al medico e al paziente in ogni fase del trattamento fornendo consigli costanti dei nostri opinion leader su casi specifici.



LA SISTEMATICA IMPLANTARE IDC®

Le linee protesiche IDC® complete e diversificate, forniscono a dentisti e tecnici soluzioni complete per tutte le opzioni di restauro: protesi cementate, impianti e overdenture avvitate su cauzione. Il sistema protesico universale comprende monconi dritti, angolati e calcinabili, nonché attacchi sferici di diverse altezze e angolazioni, che consentono molteplici alternative di riabilitazione anche in spazi ristretti.



HELI
IMPLANT SERIES

IMPIANTO ESAGONO INTERNO

HELI® è un impianto conico con esagono interno. Le sue proprietà autoperforanti insieme ad un innovativo corpo a spirale consentono di cambiare direzione durante l'inserimento e di ottenere un'elevata stabilità primaria, anche in situazioni cliniche molto complesse. Offre un'ampia gamma di fixture per soddisfare le diverse esigenze di riabilitazione implantoprotesica.



IMPIANTO ESAGONO INTERNO CONNESSIONE CONICA

HELIKON® è un impianto conico con esagono interno e connessione conica. La connessione conica permette una perfetta tenuta tra impianto e moncone evitando micromovimenti e complicazioni. Le sue proprietà autoperforanti insieme ad un innovativo corpo a spirale consentono di cambiare direzione durante l'inserimento e di ottenere un'elevata stabilità primaria, anche in situazioni cliniche molto complesse.



IMPIANTO ESAGONO INTERNO LUNGO - NASALE E PTERIGOIDEO

Sono degli speciali impianti dentali, più lunghi dei tradizionali (fino a 26mm) che vengono inseriti in casi di gravi atrofie nel processo mascellare nasale o pterigoideo dell'osso sfenoide.

Questa tipologia di impianti offrono un'elevata stabilità primaria e un carico immediato più sicuro. Possono essere utilizzati anche in combinazione con gli impianti dentali tradizionali e/o gli impianti zigomatici o gli impianti transinusali.

DiTRE
IMPLANT PLATFORM Ø3.0



IMPIANTO ESAGONO INTERNO DIAMETRO Ø3.0

DITRE® è un impianto conico con esagono interno e connessione conica. Il piccolo diametro (Ø3.0) Gli impianti con diametro stretto (inferiore a 3.5 mm), la cui performance clinica è stata validata da numerosi studi con follow-up. Consentono di trattare in modo sicuro e prevedibile situazioni in cui gli impianti con diametro tradizionale aumenterebbero il rischio clinico, ad esempio indicazioni con tessuto duro minimo e spazio limitato.



IMPIANTO ESAGONO ESTERNO

SPEEDHEX® è un sistema implantare conico esagonale esterno offre un'ampia gamma di fixture per soddisfare le diverse esigenze di riabilitazione implantoprotesica. Questi sistemi sono progettati sia per l'inserimento con tecnica flap (doppia fase chirurgica) che per tecnica flapless (chirurgia monofase).



IMPIANTO ZIGOMATICO

ZIGOPLUS® rappresenta la nuova frontiera degli impianti zigomatici. Grazie al suo design innovativo, non solo rende l'intervento più sicuro, ma estende anche le possibilità terapeutiche in caso di atrofia dell'osso mascellare. ZigoPlus® è l'impianto di riferimento nel campo della riabilitazione a carico immediato con impianti zigomatici.

IMPIANTI **ZIGOMATICI**



Gli sviluppi tecnologici in termini di conoscenze e materiali hanno rivoluzionato l'approccio all'implantologia zigomatica. I risultati della gestione chirurgica e protesica hanno cambiato profondamente l'implantologia zigomatica: da soluzione terapeutica estrema si è passati a vera e propria risorsa ricostruttiva da utilizzare esclusivamente o da associare ad altre modalità riabilitative.

Gli ultimi studi hanno portato all'attenzione degli esperti del settore che l'edentulismo totale colpisce sia persone in età avanzata ma anche relativamente giovani. Questi pazienti richiedono soluzioni rapide, convenienti e ad alte prestazioni. Finora, la chirurgia pre-protesica con innesto osseo (o sostitutivo) è stata considerata l'unica procedura, al fine di ottenere un volume sufficiente per l'inserimento dell'impianto. Queste procedure sopra descritte comportano notevoli costi biologici e finanziari, sopportano una morbidità significativa e sono soprattutto scarsamente prevedibili. La possibilità di sfruttare solo l'osso nativo disponibile per il posizionamento dell'impianto si è rivelata piuttosto economica e offre opzioni ben accettate. Gli impianti zigomatici stanno diventando sempre più popolari per l'elevata stabilità consentita dall'osso malare, nonostante la notevole lunghezza (da 30 a 60 mm) tra il sito di inserimento e il punto di connessione protesica. L'angolazione sfavorevole conseguente agli obblighi anatomici è stata corretta con appositi monconi, fino a 55°.

L'elevata stabilità primaria derivante da questa tecnica consente quasi invariabilmente il carico immediato degli impianti zigomatici, anche nel caso di procedure associate. In questa prospettiva, il work-up richiede una profonda conoscenza dell'occlusione e della biomeccanica degli impianti. Oltre a un'occlusione stabile e corretta, dovrebbero essere raggiunti gli endpoint estetici: quindi, il dispositivo protesico fisso porterà una generosa quantità di falsa gengiva per superare il deficit osseo e mucoso e la discrepanza interarcata. Medici esperti (che hanno familiarità con la chirurgia maggiore), tecnici ben preparati e materiali eccezionali sono le chiavi del successo.

HBSSURFACETREATMENT

HYDROPHILICBIOLOGICALSURFACE

La lega di titanio è nota per la sua eccellente resistenza alla trazione e per la sua superiore biocompatibilità. IDC® utilizza Titanio Grado 4 per produrre tutti i suoi impianti.

La superficie ottenuta mediante sabbiatura e successiva acidificazione ($Sa\ 1,3\ \mu$), è realizzata con lo scopo di aumentare notevolmente la superficie di contatto e favorire la differenziazione delle cellule osteoblastiche. Il trattamento superficiale HBS (Hydrophilic Biological Surface) ha una rugosità superficiale media Sa di $1,3\ \mu$. Questo valore è in accordo con i dati della ricerca sperimentale che indicano una maggiore risposta osteoblastica da parte di superfici con tali caratteristiche.

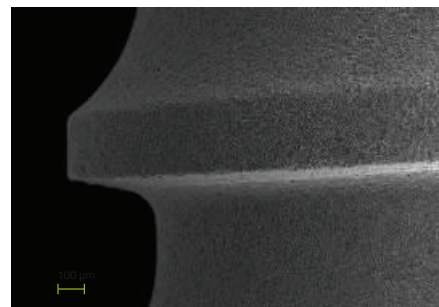
I moduli di elaborazione forniscono un'ampia documentazione della sua efficacia e stabilità a lungo termine ed è un processo che rende il dispositivo indicato in condizioni standard e in presenza di qualità o quantità non ottimali di tessuto osseo. La superficie è realizzata da aziende leader nella ricerca e sviluppo di superfici implantari.

I trattamenti superficiali HBS combinano la sabbiatura e la successiva acidificazione.

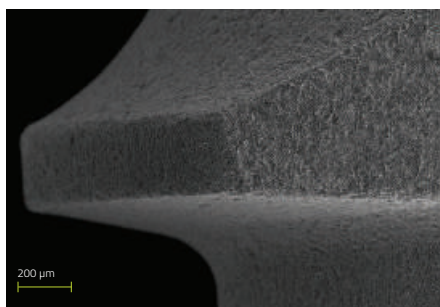
Questa procedura aumenta efficacemente il valore di "aumento dell'area percentuale" che rappresenta la superficie di contatto tra l'impianto e l'osso.



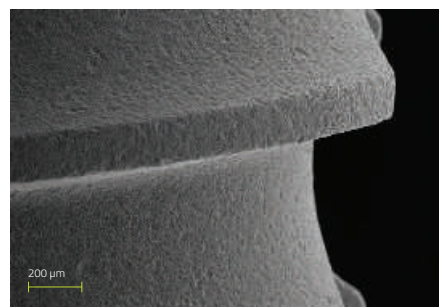
INGRANDIMENTO -65 X
Immagini al microscopio elettronico di superfici HBS®



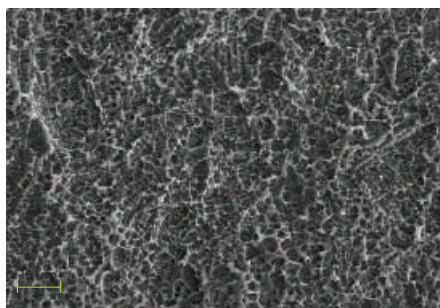
INGRANDIMENTO -200 X
Immagini al microscopio elettronico di superfici HBS®



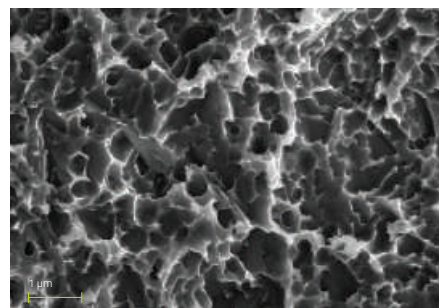
INGRANDIMENTO - 200 X
Immagini al microscopio elettronico di superfici HBS®



INGRANDIMENTO -200 X
Immagini al microscopio elettronico di superfici HBS®



INGRANDIMENTO - 3.00 K X
Immagini al microscopio elettronico di superfici HBS®



INGRANDIMENTO - 10.00 K X
Immagini al microscopio elettronico di superfici HBS®



PACKAGING BLISTER

Gli impianti Zigomatici IDC® sono confezionati all'interno di un blister sterile contenuto in una scatola, la cui carta ha caratteristiche che ne garantiscono la durata e la conservazione nel tempo. All'interno e all'esterno della scatola sono riportate le precauzioni d'uso, il passaporto dell'impianto e le istruzioni per l'uso. Dettagli che rendono il prodotto ancora più sicuro.

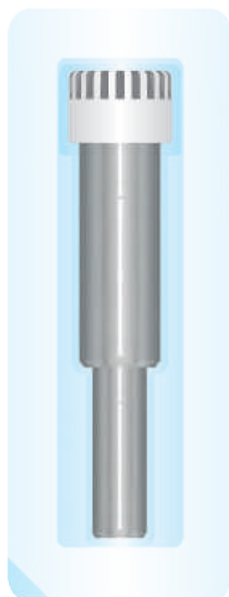
TAPPO SUPERIORE



IMPIANTO



CILINDRO TITANIO



Tutti gli impianti, gli accessori, le protesi e gli strumenti che fanno parte del sistema implantare IDC® sono adeguatamente elaborati attraverso un processo di certificato di decontaminazione e sono confezionati in una camera bianca di classe ISO 6.

Gli impianti sono forniti in confezione sterile. La confezione integra protegge l'impianto, sterilizzato con radiazioni ionizzanti, dagli agenti esterni e ne garantisce la sterilità fino alla data di scadenza indicata in etichetta.

L'indicatore di cambio colore (rosso) segnala la corretta esposizione ai raggi gamma e la corretta sterilità del prodotto.

ZIGOPlus⁺



ZIGOPlus⁺

ZigoPlus® rappresenta la nuova frontiera degli impianti zigomatici. Grazie al suo design innovativo, non solo rende l'intervento più sicuro, ma estende anche le possibilità terapeutiche in caso di atrofia ossea mascellare.

ZigoPlus® è l'impianto di riferimento nel campo della riabilitazione a carico immediato con impianti zigomatici.

CONNESSIONE

CARATTERISTICHE:

- Nuova connessione CC - Connessione Conica;
- Aumento delle filettature delle viti primarie e secondarie

VANTAGGI:

- Perfetta connessione impianto-moncone;
- Processo e riabilitazione protesica semplificata.

CORONA

CARATTERISTICHE:

- Corona macchinata per un controllo preciso della connessione;
- Nuovo design della testa con diametro maggiorato di 5,2 mm.

VANTAGGI:

- Maggiore superficie di appoggio;
- Riduce il riassorbimento crestale;
- Ottimizzazione della distribuzione dei carichi;
- Ridotto stress crestale.

SPIRE

CARATTERISTICHE:

- Filettatura aggressiva a doppio principio;
- Spire affilate e profonde;
- Consente un'osteotomia ridotta.

VANTAGGI:

- Favorisce la procedura di inserimento;
- Elevata stabilità primaria nella compromissione ossea;
- Condensazione ossea;
- Consente un'osteotomia ridotta.

CORPO

CARATTERISTICHE:

- Corpo liscio per ridurre l'adesione batterica;
- Corpo con diametro ridotto 3,75mm;
- Eccellente stabilità primaria per carico immediato;
- Progettato specificamente per la tecnica extramascellare
- Lunghezze disponibili da 35 a 60 mm.

VANTAGGI:

- Condensazione ossea;
- Eccellente stabilità primaria;
- Facile inserimento.

APICE

CARATTERISTICHE:

- Trattamento SLA sulla parte apicale filettata;
- Apice arrotondato;
- Progettazione osteocondensante.

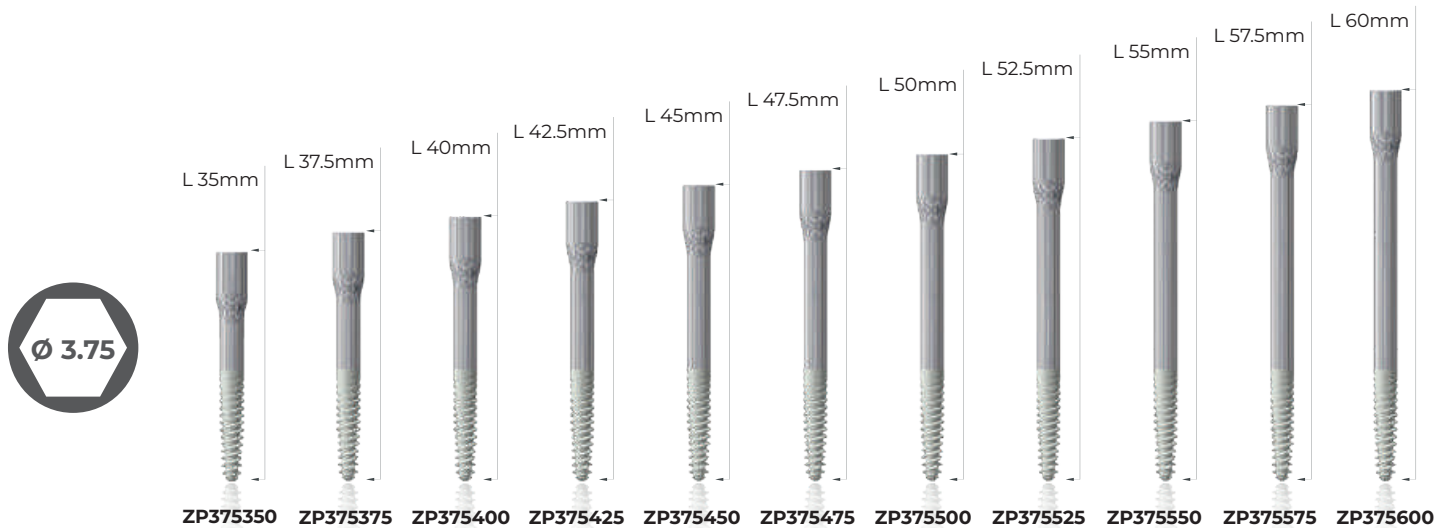
VANTAGGI:

- Autofilettante;
- Facile penetrazione;
- Previene danni alle strutture anatomiche.





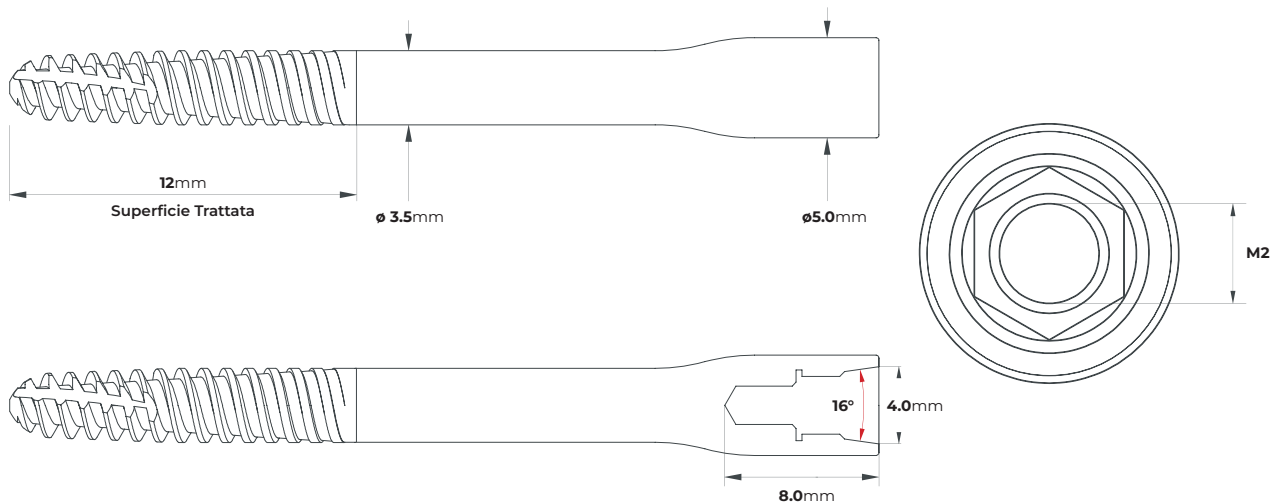
CODICI E MISURE



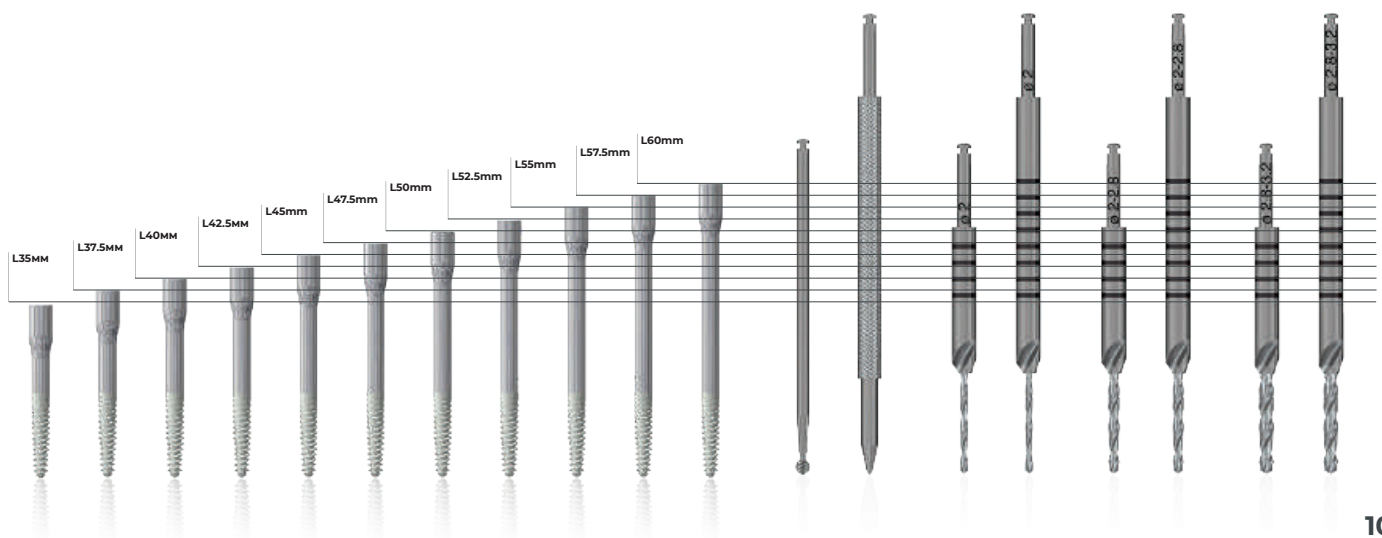
VITE COPERTURA

2245

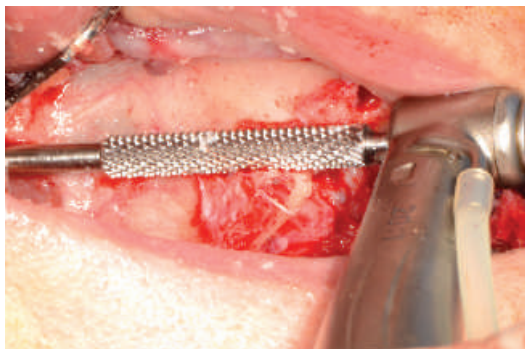
Ti4 - Titanio Grado 4



SEQUENZA CHIRURGICA

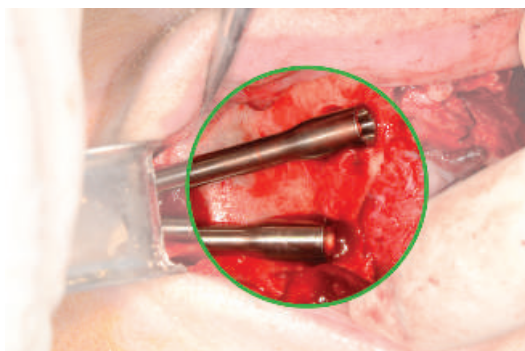
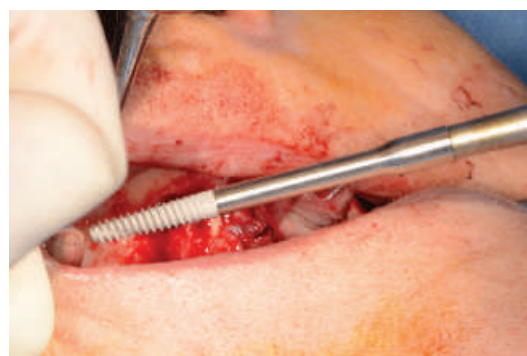


SPECIFICHE CHIRURGICHE



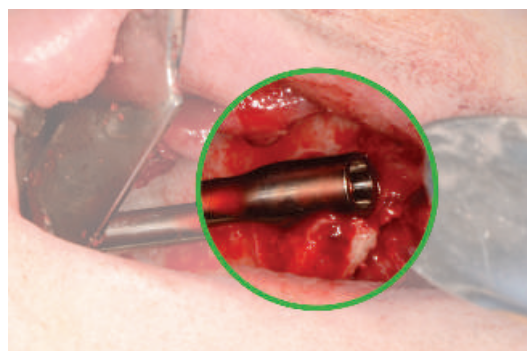
Il design innovativo della fresa IDC® consente la preparazione di una guida per le successive fasi chirurgiche. Tutto questo evitando la rottura della membrana.

La filettatura a doppio principio garantisce un facile inserimento e un'eccellente stabilità primaria.



La testa maggiorata e un nuovo protocollo chirurgico appositamente sviluppato per l'impianto ZigoPlus® garantiscono un supporto stabile e forte sull'osso basale residuo.

In questo particolare si nota il sito implantare pulito e la testa perfettamente coesa con la struttura ossea crestale.



COMPONENTI PROTESICI



MULTI-SYSTEM ABUTMENT	30°	45°	55°
H 4.0mm	2276	2226	2228
H 6.0mm	-	2227	2229



VITE MULTI-SYSTEM ABUTMENT	
Vite M.S.A.	2237
Micro-Vite M.S.A.	2235

PRESA IMPRONTA



ANALOGO A.D.M. 2248



TRANSFER M.S.A. 2232

VITE TRANSFER M.S.A. 2236

SOLUZIONI CARICO IMMEDIATO



MONCONE PROVVISORIO M.S.A. 2231



CANNULA CALCINABILE M.S.A. 1133
Confezione 5pz

COMPONENTI CAD-CAM / FUSIONE



T-BASE DUAL SISTEM M.S.A. 2250



CALCINABILE T-BASE DUAL SISTEM M.S.A. 2249
Confezione 5pz



MONCONE CALCINABILE M.S.A. 2238



T-BASE COMBY CHROME M.S.A. 2240



VITE PROTEZIONE M.S.A.
H 4.0mm 2233
H 6.0mm 2234



INTRAORAL SCANBODY SCAN 1105
VITE SCANBODY 2231





Zigomatic® rappresenta un impianto zigomatico tradizionale completamente dritto nel design a differenza del suo gemello Zigoplus®.

Il suo design lo colloca tra i cosiddetti impianti zigomatici "tradizionali" rendendo il suo utilizzo, non solo rende l'intervento più sicuro, ma estende anche le possibilità terapeutiche in caso di atrofia ossea mascellare.

Zigomatic® è l'impianto di riferimento nel campo della riabilitazione a carico immediato con impianti zigomatici.

CONNESSIONE

CARATTERISTICHE:

- Connessione esagono interno;
- Aumento delle filettature delle viti primarie e secondarie

VANTAGGI:

- Perfetta connessione impianto-moncone;
- Processo e riabilitazione protesica semplificata.

SPIRE

CARATTERISTICHE:

- Filettatura aggressiva a doppio principio;
- Spire affilate e profonde;
- Consente un'osteotomia ridotta.

VANTAGGI:

- Favorisce la procedura di inserimento;
- Elevata stabilità primaria nella compromissione ossea;
- Condensazione ossea;
- Consente un'osteotomia ridotta.

CORPO

CARATTERISTICHE:

- Corpo liscio per ridurre l'adesione batterica;
- Corpo con diametro ridotto 3,75mm;
- Eccellente stabilità primaria per carico immediato;
- Progettato specificamente per la tecnica extramascellare
- Lunghezze disponibili da 35 a 60 mm.

VANTAGGI:

- Condensazione ossea;
- Eccellente stabilità primaria;
- Facile inserimento.

APICE

CARATTERISTICHE:

- Trattamento SLA sulla parte apicale filettata;
- Apice arrotondato;
- Progettazione osteocondensante.

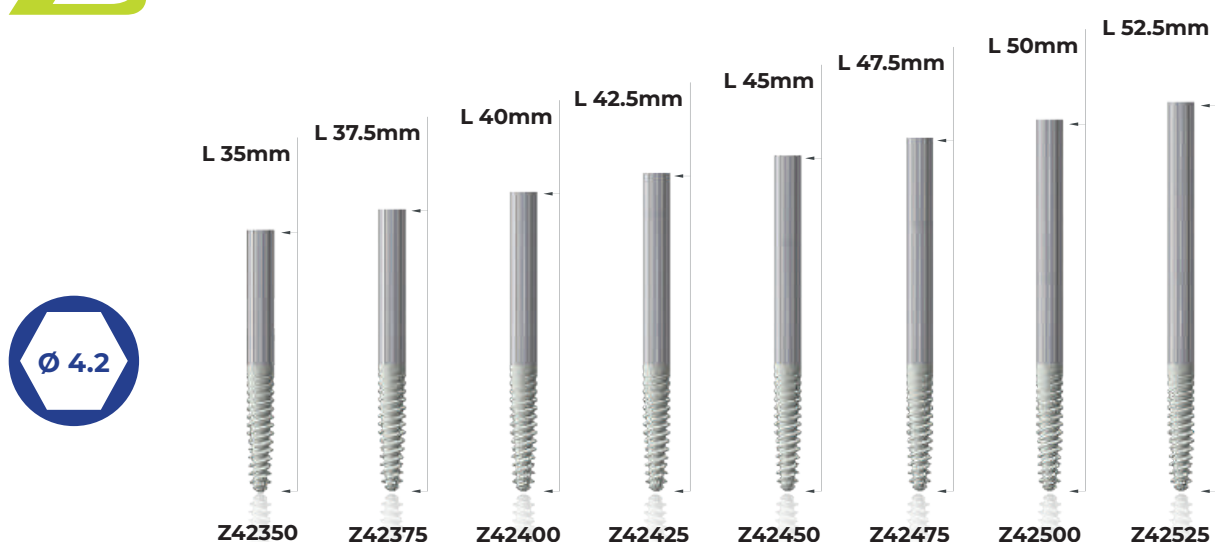
VANTAGGI:

- Autofilettante;
- Facile penetrazione;
- Previene danni alle strutture anatomiche.





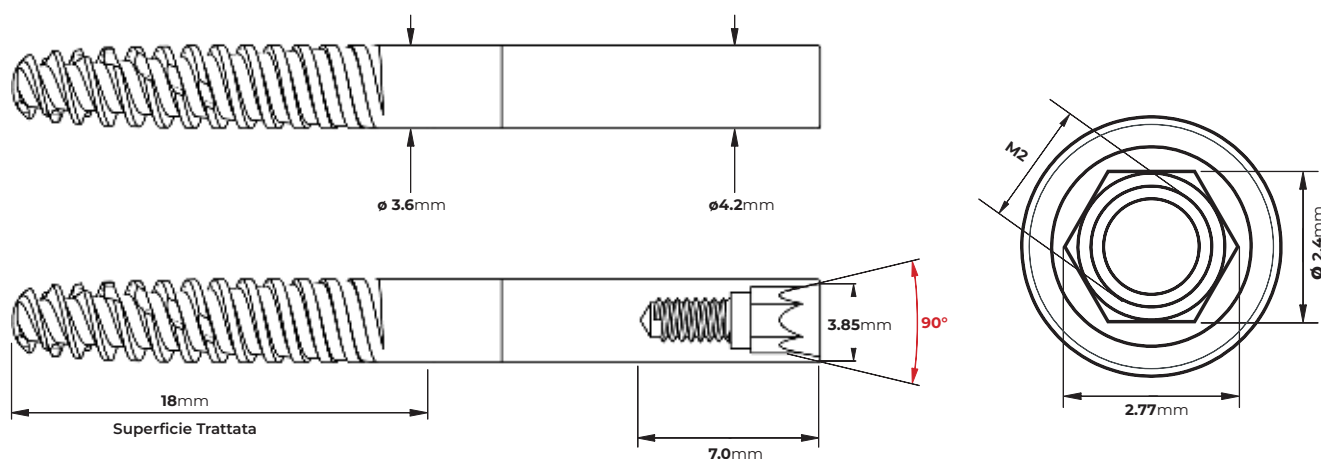
CODICI E MISURE



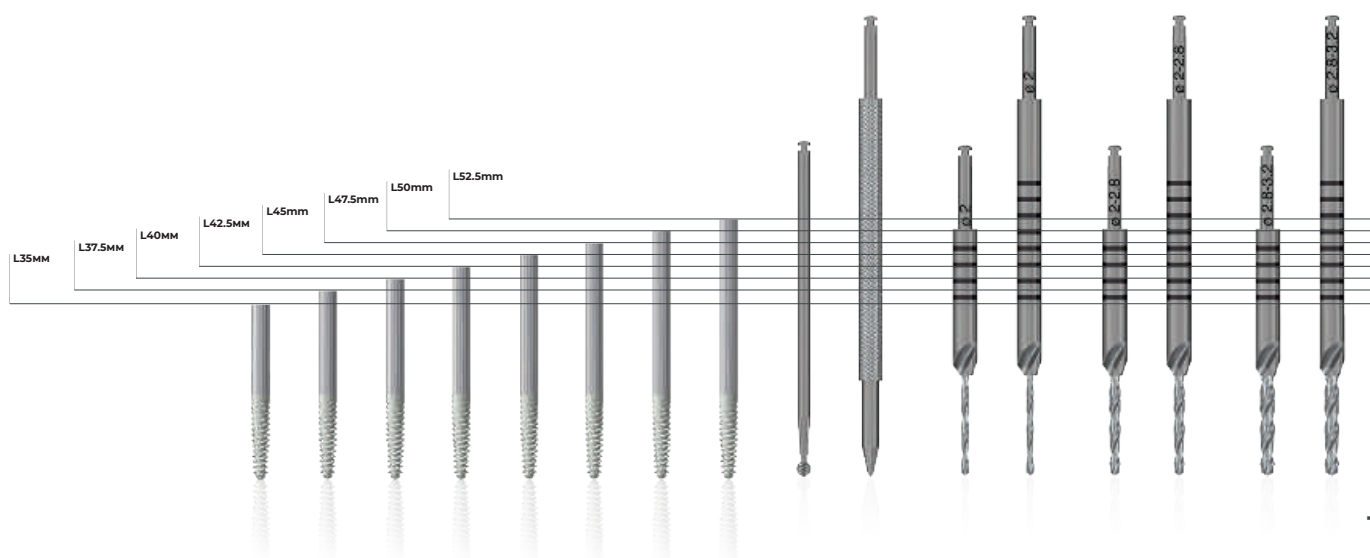
VITE COPERTURA

1252

TI4 - Titanio Grado 4



SEQUENZA CHIRURGICA



COMPONENTI PROTESICI



MULTI-SYSTEM ABUTMENT	17°	30°	45°
H 2.5mm	1065	-	-
H 3.5mm	1066	1068	-
H 4.5mm	1067	1069	1071
H 5.5mm	-	1070	-

T15 - Titanio Grado 5



VITI MULTI-SYSTEM ABUTMENT

Vite M.S.A.	1034
Micro-Vite M.S.A.	1037
Micro-Vite M.S.A. DIS	2218

T15 - Titanio Grado 5

PRESA IMPRONTA



ANALOGO A.D.M. 2212
A - Acciaio Inox



TRANSFER M.S.A. 1073
T15 - Titanio Grado 5

VITE TRANSFER M.S.A. 1036
T15 - Titanio Grado 5

SOLUZIONI CARICO IMMEDIATO



MONCONE PROVVISORIO M.S.A. 1074
T15 - Titanio Grado 5



CANNULA CALCINABILE M.S.A. 1133
PMMA - Polimetilmetacrilato
Confezione 5pz

COMPONENTI CAD-CAM / FUSIONE



T-BASE DUAL SISTEM M.S.A. 1076
T15 - Titanio Grado 5



CALCINABILE T-BASE DUAL SISTEM M.S.A. 2249
PMMA - Polimetilmetacrilato
Confezione 5pz



MONCONE CALCINABILE M.S.A. 1075
PMMA - Polimetilmetacrilato



T-BASE COMBY CHROME M.S.A. 1078
Cr.Co - Lega Cromo Cobalto
PMMA - Polimetilmetacrilato



VITE PROTEZIONE M.S.A. 1072
H 4.0mm
T15 - Titanio Grado 5



INTRAORAL SCANBODY SCAN 1105
VITE SCANBODY 2231
T15 - Titanio Grado 5

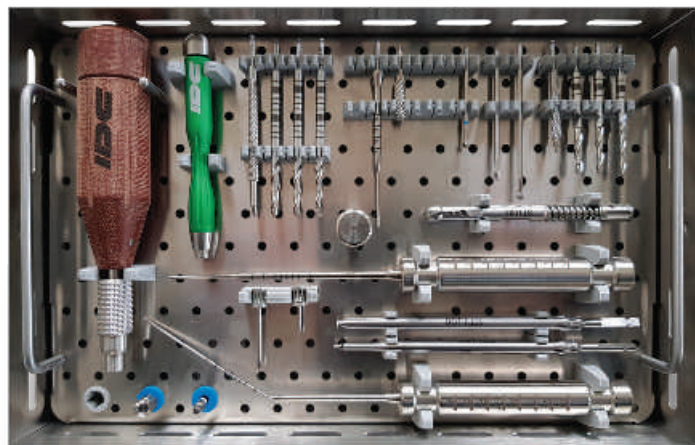


KIT CHIRURGICI

Il kit chirurgico ICD® è progettato per la massima facilità d'uso ed ergonomia.

Le descrizioni degli strumenti sono stampate sul vassoio e il kit contiene la vite di arresto per un uso sicuro delle frese.

Il kit chirurgico IDC® fornisce tutti gli strumenti per operare in completa autonomia e con estrema efficacia in ogni condizione. Uno strumentario realizzato con i migliori materiali, seguendo i più alti standard di design, precisione ed ergonomia.



ZIGOPlus⁺

ZIGOMATIC

KIT CHIRURGICO ST1132



DRIVER CHIAVE CONTRANGOLO

Extra Long - 40mm

ST1191



Impugnatura chirurgica manuale ST1192

Impugnatura driver ST1006



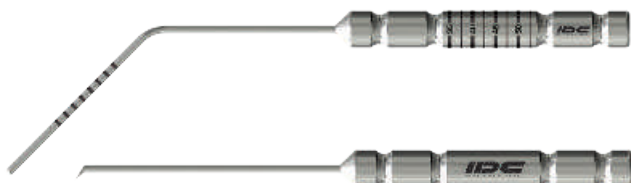
DRIVER CHIAVE DINAMOMETRICA

Medio - 15mm

ST1080

Lungo - 21mm

ST1082



Calibro di profondità ad angolo ST1187

Punta di profondità dritta ST1186



Punta ST1188



Punta ST1151



Torque Wrench 10-100Ncm ST1131



FRESE

Fresa di precisione ST1114

Fresa ø2.0 L60mm ST1115

Fresa ø2.0 L80mm ST1116

Fresa ø2.0/2.8 L60mm ST1117

Fresa ø2.0/2.8 L80mm ST1118

Fresa ø2.8/3.2 L60mm ST1119

Fresa ø2.8/3.2 L80mm ST1120

Fresa ø3.2/3.6 L60mm ST1121

Fresa ø3.2/3.6 L80mm ST1122



FRESE GUIDA

Fresa guida Long ST1207

Fresa guida Short ST1123



Minnesota Cawood:
Divaricatore di guance ST1843



FRESE OSSEE

Fresa Guida ø 5.2 ST1193

Fresa Ossea Sfera Short ø 3.0 ST1257



Altissima qualità, artigianalità, attenta selezione delle migliori materie prime, rispetto e considerazione per il cliente: queste sono le “parole chiave” e i valori che fanno di IDC® una realtà originale ed emergente nel panorama dei produttori di impianti dentali. Ma la sua particolarità è quella di essere “glocal” (think global, act local), ovvero un’azienda che è insieme globale e locale, attenta allo sviluppo internazionale, ma anche al suo rapporto con il territorio. Il cliente è sempre stato al centro dell’impegno quotidiano, sia esso un privato o un dentista. Un rapporto di fiducia fatto di conoscenza, esperienza, “sentimento” e intuizione, un meccanismo di fidelizzazione reciproca e duratura è ciò che lega IDC® ai suoi consumatori, un segno di attenzione ai loro bisogni, un elemento chiave del successo dell’azienda. Con il programma IDC® Care intendiamo anche essere vicini al medico e al paziente in ogni fase del trattamento offrendo consigli costanti dei nostri opinion leader su casi specifici.

IDC IMPLANT & DENTAL COMPANY

Viale Europa, 126 O/P 55012

Loc. Lammari (LUCCA) - ITALY

Tel.+39 0583 308371

info@idcimplant.com

www.idcimplant.com

