



CATALOGO GENERALE
COMPONENTI PROTESICI



IL TUO IMPIANTO PER SEMPRE

IDC® - Implant & Dental Company nasce dall'esperienza nell'industria dentale e meccanica di precisione ed è una sintesi delle esperienze di dentisti, esperti del settore nel campo dell'implantologia e del settore dentale.

IDC® studia, progetta e commercializza impianti dentali radicati nella tradizione ma con componenti e design innovativi che consentono di soddisfare le più recenti esigenze sia del professionista che del paziente.

Il design unico dei sistemi implantari protesici HELI® - FINE® - LUCID® - SPEEDHEX® - ZIGOPLUS® sono il risultato di ricerche e soluzioni innovative in collaborazione con istituti di ricerca e con opinion leader di livello nazionale ed internazionale, per mantenerlo costantemente la tecnologia d'avanguardia.

La ricerca della qualità, sia nella produzione che nell'organizzazione e nei servizi forniti, è una scelta strategica dell'azienda, nonché fattore chiave del suo successo. Quotidianamente vengono effettuati controlli diretti e rigorosi al 100% dei semilavorati al termine di ogni fase del processo produttivo, utilizzando sofisticate apparecchiature, ottiche di precisione.

Per garantire questo alto livello di qualità, ogni prodotto è stato sottoposto a numerosi processi di test e verifica sia interni che esterni. L'azienda mantiene i più elevati standard di qualità in tutti gli aspetti delle nostre operazioni, dalla ricerca e sviluppo, all'approvvigionamento di materie prime, alla produzione, allo stoccaggio e alla consegna del prodotto, ai consulenti di vendita e al servizio clienti.

Con il programma IDC Academy® intende inoltre essere vicino al medico e al paziente in ogni fase del trattamento fornendo una consulenza costante dei nostri opinion leader su casi specifici.



ANTEEA
INNOVATIVE DENTAL SYSTEMS

IBC
IMPLANT & DENTAL COMPANY

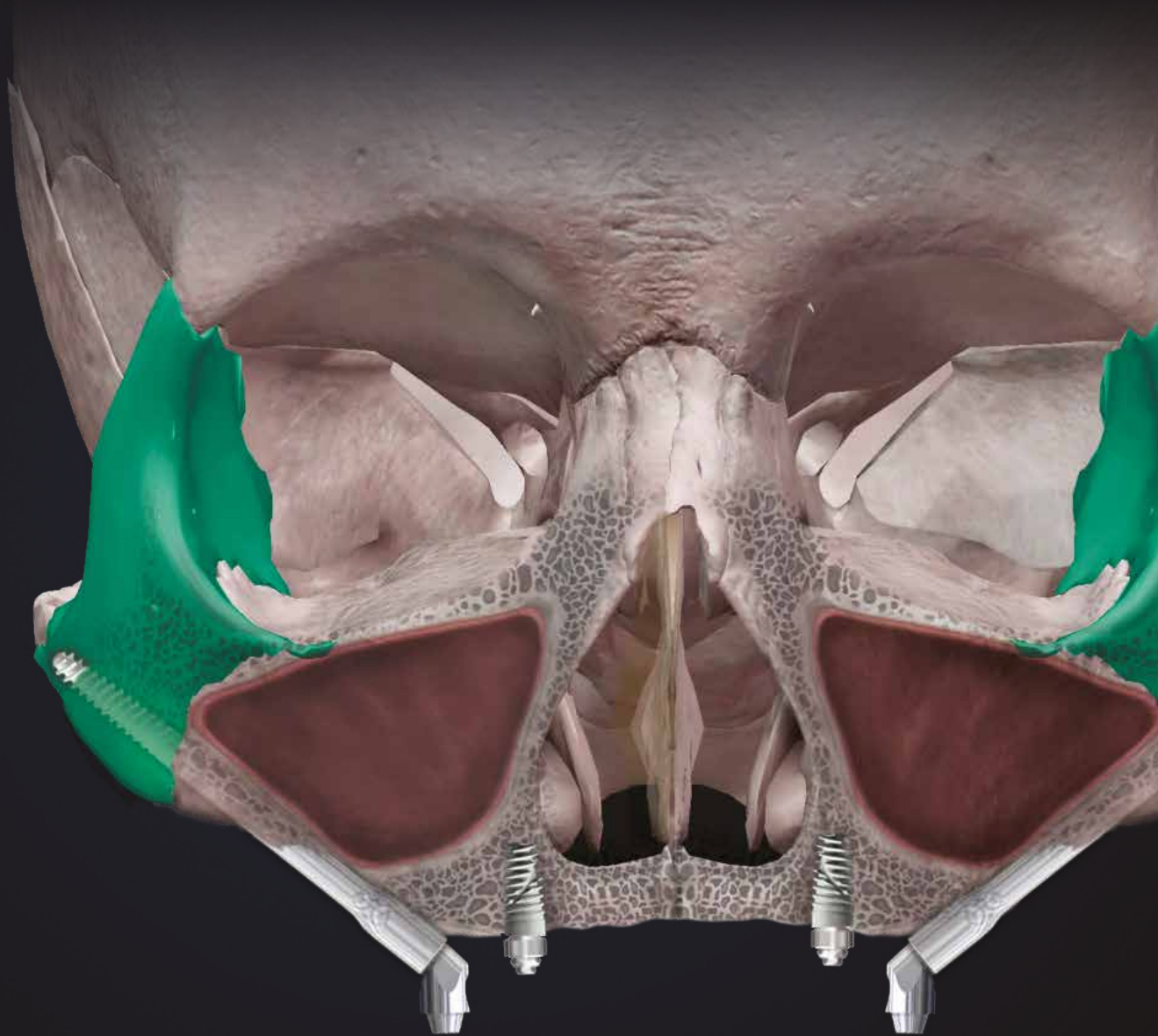


DIAGRAMMA **FLUSSO** A PROSTETICO



DIRETTO



Le componenti protesiche Zigoplus vengono fornite per la ricostruzione provvisoria immediata o diretta. La funzione immediata con il suo potenziale carico è un'alternativa ai protocolli di carico indiretto o ritardato per l'utente esperto di impianti zigomatici.

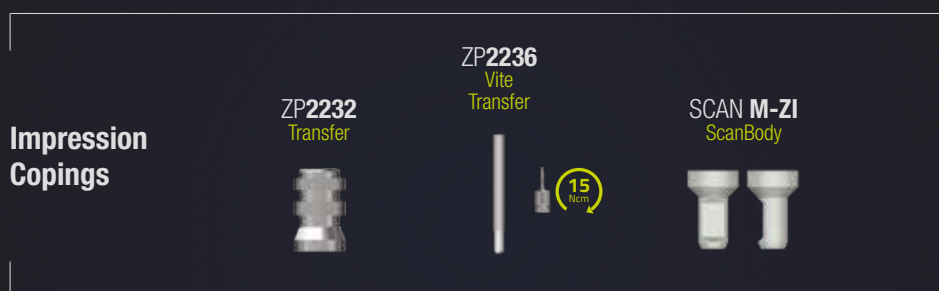
Un'osteointegrazione è una connessione strutturale e funzionale diretta tra l'osso vitale e la superficie di un impianto che supporta un carico. Gli impianti zigomatici Zigoplus mantengono e aumentano la stabilità iniziale nel tempo fino a quando non si verifica l'osteointegrazione.

Come sempre con le procedure di impianto chirurgico e protesico, i risultati del trattamento possono essere influenzati da molti fattori diversi. Per prudenza, considera le seguenti sei variabili interdipendenti:

- Biocompatibilità dei materiali
- Progettazione di impianti
- Superficie della pianta
- Tecnica chirurgica
- Condizioni di carico protesico
- Condizioni del sito locale nel singolo paziente

DIAGRAMMA **FLUSSO** A PROSTETICO

INDIRETTO



In caso di carico ritardato o indiretto dopo il posizionamento degli impianti, procedere con l'inserimento della vite di copertura.

Una volta verificato il corretto posizionamento della vite, si esegue il serraggio finale a mano per evitare la crescita ossea tra la vite stessa e la piattaforma dell'impianto.

Il clinico chiude e sutura il lembo attorno all'impianto utilizzando la tecnica desiderata.

e regola e piega leggermente la protesi superiore completa del paziente evitando il contatto tra l'impianto e la protesi.

Dopo un'attesa che può variare dai 5 ai 6 mesi (per consentire l'osteointegrazione degli impianti) si procede alla seconda fase chirurgica (esposizione degli impianti).

Il medico determinerà l'integrità di tutti gli impianti e la loro adeguata funzione e in accordo con il team protesico si impegna a realizzare la protesi definitiva.



Viale Europa, 126 O/P - 55012 loc. Lammari (LUCCA) - ITALY
Tel.+39 0583 308371 - info@ idcimplant.com

www.idcimplant.com
www.zigoplus.com